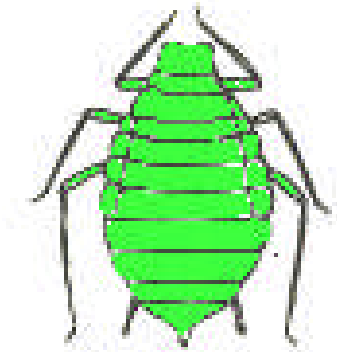


El Mercadillo informa
(Hoja Divulgativa n° 11)

PLAGAS II

Pulgones



Octubre 2006



PULGONES (Familia *Aphididae*)

♣ CARACTERÍSTICAS:

Una de las plagas más importantes en los cultivos agrícolas.

- Son como una especie de “piojillo”, que se pueden encontrar en diversos colores, desde el ocre hasta el negro; se encuentran básicamente en las hojas, en los brotes tiernos, aunque también se pueden encontrar en la raíz. Normalmente se encuentran asociados en colonias (grupos).
- ♣ El ciclo de la vida de un pulgón tiene varias fases: Huevo, hembra fundadora, hembra áptera (sin alas), hembra alada y machos, hembra ovípara (pone huevos).
- ♣ Los pulgones son insectos chupadores, tienen un largo pico que clavan en la planta, absorbiendo los jugos de la planta.
- ♣ Aparecen en momentos de estrés vegetativo y cuando se aporta mucho nitrógeno

♣ DAÑOS:

Suelen localizarse en la cara inferior de la hoja, provocando un abarquillamiento de las hojas, debilitando a la planta por la savia perdida, a su vez tiene una serie de efectos indirectos:

1. Secreción de la melaza (líquido azucarado que segregan los pulgones), donde se puede desarrollar la neegrilla que es debida a un hongo, y que atrae a numerosos insectos.

2. Transmisión de virus, debido a que al ser insectos chupadores, pueden transportar virus de plantas infectadas a otras sanas.

♣ **MEDIDAS PREVENTIVAS:**

- ♣ Vigilar la presencia de hormigas ya que estos insectos mantienen a los pulgones en los hormigueros, hasta la llegada de la primavera.
- ♣ Uso de purín de ortiga, hace menos atractiva la savia de las plantas.
- ♣ Control de los aportes de nitrógeno, de forma regular y moderada, mejor abonos nitrogenados de liberación lenta, como el compost.
- ♣ Plantas repelentes: Plantar (albahaca entre pimientos), hierba huerto, toronjil, menta, tagetes, crisantemo, incienso.
- ♣ Plantas refugio de sus depredadores: Ej: (tartaguero, estramonio, lavanda, para refugio de la crisopa)
- ♣ Control de los riegos, evitar que a la planta le falte agua.

♣ **Lucha:**

- ♣ Una parte de ésta se realiza gracias a la acción depredadora que ejercen diversos insectos, a los que llamamos **fauna auxiliar**.

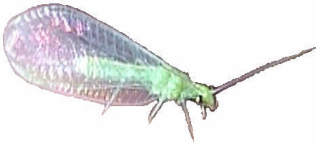
- ***Coccinella***

septempunctata (Mariquita)





Chrysopa



Tijereta



- ♣ Insecticidas naturales:
 - Aceite de neem.
 - Pelite
 - Rotenona
 - Polvo de arcilla

- ♣ Trampas amarillas: controlan a los Pulgones, también para detectar la plaga.

- ♣ Se recomienda como último recurso el uso del control químico, por tanto se deberán usar productos autorizados tanto para la plaga como para el cultivo **RESPETANDO LOS PLAZOS DE SEGURIDAD Y LA DOSIS.**